



APRÈS LE BACCALAURÉAT PROFESSIONNEL

Métiers de l'accueil

CONSTRUIRE SON PROJET D'ORIENTATION

- S'informer sur les métiers et les secteurs professionnels
- S'informer sur les études, les formations et les établissements
- Réfléchir sur soi et sur ses intérêts, ses envies

L'université dispense des formations générales et professionnelles. Elle prépare aussi aux études de santé.

UNIVERSITÉ

Ces écoles forment à différents domaines : communication, art, industrie, tourisme, commerce, transport, social, sport, paramédical...

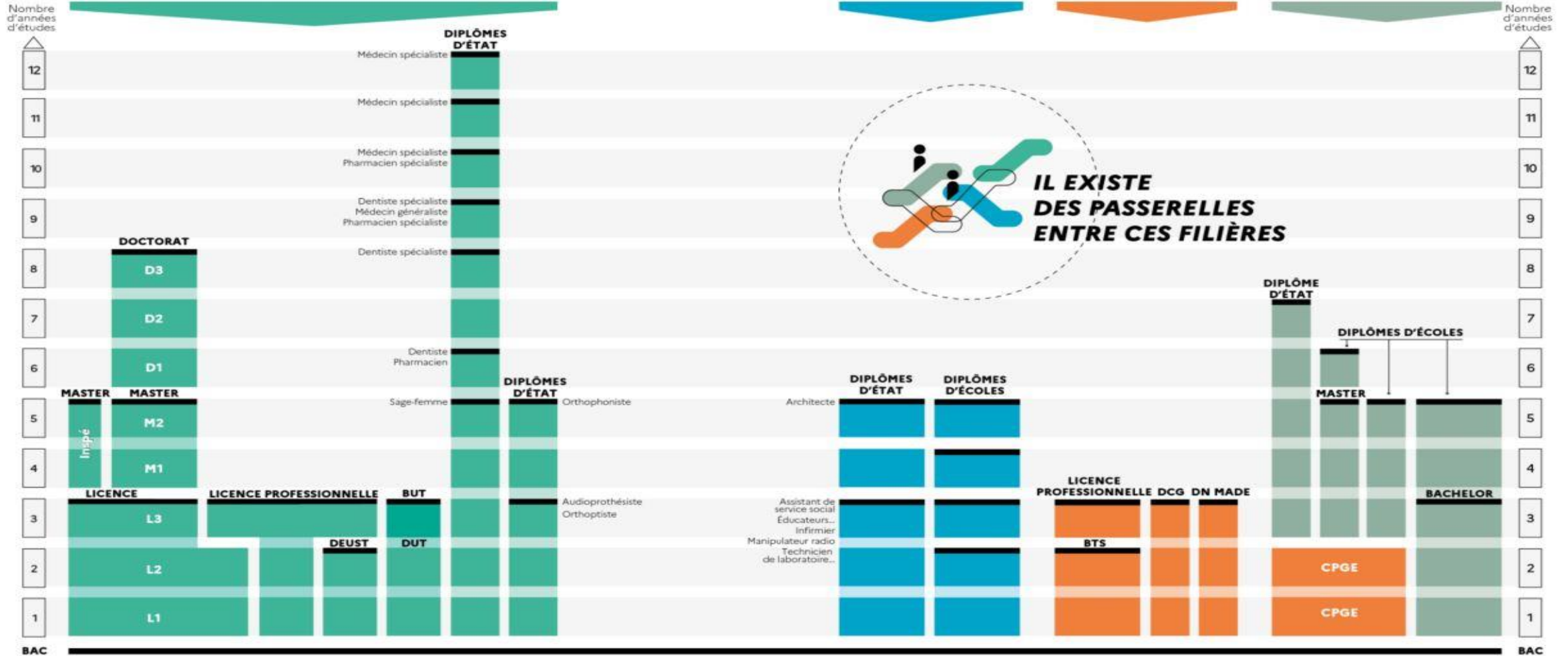
ÉCOLES SPÉCIALISÉES

Le lycée dispense des formations de niveau bac + 2 ou bac + 3.

LYCÉE

Les écoles d'ingénieurs ou de commerce, les ENS, les IEP et les écoles d'art publiques délivrent des diplômes de niveau bac + 5.

GRANDES ÉCOLES



APRÈS LE BACCALAURÉAT PROFESSIONNEL

- Poursuivre les études
- S'insérer dans la vie professionnelle
 - Se réorienter

APRÈS LE BACCALAURÉAT AU LYCÉE RAINIER III (2022-2023)

• BTS	46,9%	(60% FRA/40% MC)
• Insertion professionnelle	23,5%	
• Écoles spécialisées	17,4%	
• Licence à l'université	7,1%	
• BUT	0%	
• Autres formations	5%	

APRÈS LE BACCALAURÉAT PROFESSIONNEL MA AU LYCÉE RAINIER III (2022-2023)

- BTS 3/12
- Insertion professionnelle 2/12 (1 échec à l'examen)
- Écoles spécialisées 6/12
- Licence à l'université 1/12

BTS

BUT

LICENCE

ÉCOLES SPÉCIALISÉES

PARCOURSUP ET HORS PARCOURSUP

INSERTION PROFESSIONNELLE





BREVET DE TECHNICIEN SUPÉRIEUR (BTS)

Voie la plus adaptée après un baccalauréat professionnel

BTS (2 ANS – BAC+2)

- **Établissements** : en lycée public, privé sous contrat ou établissement hors contrat, centre de formation pour apprentis...
- **Admission** : sur dossier scolaire, éventuellement tests par www.parcoursup.fr ou hors Parcoursup
- **Spécialisation professionnelle** : disciplines professionnelles, disciplines générales et stages en entreprise (8 à 16 semaines)
- **Modalités de formation** : à temps plein ou en alternance
- **Examen final** après 2 ans d'études
- **Après le BTS** : poursuite d'études ou insertion professionnelle

BTS (2 ANS – BAC+2)

CORRESPONDANCE FORTE AVEC MA

- BTS Tourisme
- BTS Support à l'action managériale
- BTS Négociation et digitalisation de la relation au client
- BTS Gestion de la PME

AUTRES BTS (2 ANS – BAC+2)

- BTS Assurance
- BTS Banque – Conseiller de clientèle
- BTS Commerce international
- BTS Conseil et commercialisation de solutions techniques
- BTS Gestion des transports et logistique associée
- BTS Management commercial opérationnel
- BTS Professions immobilières
- BTS Services et prestations dans les secteurs sanitaire et social

- Autres BTS éventuels...

BTS TOURISME

- **Objectifs** : conseiller voyages, forfaitiste, agent d'escale, chargé de marketing, animateur de tourisme, etc...
- **Débouchés** : entreprises de transport de personnes, agences de voyages, parcs d'attraction, offices de tourisme, hébergements, etc...
- **Modalités de formation** : à temps plein ou en alternance
 - **Examen final** après 2 ans d'études
- **Après le BTS** : licence professionnelle, BUT, bachelor, etc... ou insertion professionnelle

BTS TOURISME

- **Enseignements généraux:**
 - Culture générale et expression
 - LVA et LVB
 - Tourisme et territoires
- **Enseignements professionnels :**
 - Gestion de la relation clientèle touristique
 - Élaboration d'une prestation touristique
 - Gestion de l'information touristique
 - Atelier de professionnalisation
- **14 semaines de stage en entreprise sur les 2 ans**

BTS NÉGOCIATION ET DIGITALISATION DE LA RELATION AU CLIENT

- **Objectifs** : vendeur, représentant, télévendeur, animateur commercial, négociateur, e-commercial, etc...
- **Débouchés** : toutes les entreprises qui proposent des biens/services à la vente (artisanale/commerciale/industrielle/associative...)
 - **Modalités de formation** : à temps plein ou en alternance
 - **Examen final** après 2 ans d'études
- **Après le BTS** : licence professionnelle, BUT, bachelor, école de commerce, Prépa ATS, etc... ou insertion professionnelle

BTS NÉGOCIATION ET DIGITALISATION DE LA RELATION AU CLIENT

- **Enseignements généraux:**
 - Culture générale et expression
 - LVA
 - Culture économique, juridique et managériale
- **Enseignements professionnels :**
 - Relation client et négociation-vente
 - Relation client à distance et digitalisation
 - Relation client et animation de réseaux
 - Atelier de professionnalisation
- **16 semaines de stage en entreprise sur les 2 ans**

BTS SUPPORT À L'ACTION MANAGÉRIALE

- **Objectifs** : assistant du chef d'entreprise ou de service dans divers domaines (communication, ressources humaines, organisation...), office manager, technicien administratif, autres emplois accessibles...
- **Débouchés** : organisations de tous types et de toutes tailles (entreprises, associations, services publics...)
 - **Modalités de formation** : à temps plein ou en alternance
 - **Examen final** après 2 ans d'études
- **Après le BTS** : licence professionnelle, BUT, bachelor, Prépa ATS, etc... ou insertion professionnelle

BTS SUPPORT À L'ACTION MANAGÉRIALE

- **Enseignements généraux:**
 - Culture générale et expression
 - LVA et LVB
 - Culture économique, juridique et managériale
- **Enseignements professionnels :**
 - Optimisation des processus administratifs
 - Gestion de projet
 - Collaboration à la gestion des ressources humaines
 - Atelier de professionnalisation
- **14 semaines de stage en entreprise sur les 2 ans**

BTS GESTION DE LA PME

- **Objectifs** : collaborateur direct du chef d'entreprise ou de service, gestionnaire administratif polyvalent, assistant de gestion/ressources humaines/commercial, etc...
- **Débouchés** : entreprises de 5 à 50 salariés pour la polyvalence des compétences, entreprises plus importantes, associations, éventuellement services publics...
- **Modalités de formation** : à temps plein ou en alternance
 - **Examen final** après 2 ans d'études
- **Après le BTS** : licence professionnelle, BUT, bachelor, école de commerce, Prépa ATS, etc... ou insertion professionnelle

BTS GESTION DE LA PME

- **Enseignements généraux:**

- Culture générale et expression
 - LVA
- Culture économique, juridique et managériale

- **Enseignements professionnels :**

- Gérer les relations avec les clients et les fournisseurs de la PME
 - Participer à la gestion des risques de la PME
- Soutenir le fonctionnement et le développement de la PME
 - Communication
 - Atelier de professionnalisation

- **12 semaines de stage en entreprise sur les 2 ans**



BACHELOR UNIVERSITAIRE DE TECHNOLOGIE (BUT)

Voie difficile d'accès après un baccalauréat professionnel



BUT (3 ANS – BAC+3)

- **Établissement** : en Institut Universitaire de Technologie (IUT)
- **Admission** : sur dossier scolaire, éventuellement tests par www.parcoursup.fr
- **Formation générale et professionnelle** qui permet l'insertion professionnelle ou la poursuite d'études (cours magistraux, travaux dirigés, travaux pratiques, stages en entreprise)
- **Modalités de formation** : à temps plein ou en alternance
- **Préparation en 3 ans (6 semestres) avec un contrôle continu et des examens validant le passage en année supérieure**
- **Après le BUT** : poursuite d'études ou insertion professionnelle



LICENCE

Voie accessible mais éloignée de la formation reçue en baccalauréat professionnel

LICENCE (3 ANS – BAC +3)

- **Établissement** : à l'université dans des facultés liées à la spécialité choisie
- **Admission** : avec le baccalauréat en fonction des places disponibles par www.parcoursup.fr
- **Formation plutôt générale** qui permet principalement la poursuite d'études en Master (cours magistraux, travaux dirigés, travaux pratiques, possibilité de stages en entreprise)
- **Modalités de formation** : à temps plein
- **Préparation en 3 ans (6 semestres) avec un contrôle continu et des examens validant le passage en année supérieure**
- **Après la Licence** : principalement poursuite d'études ou éventuellement insertion professionnelle

ÉCOLES SUPÉRIEURES SPÉCIALISÉES

Voie éventuellement adaptée en fonction de l'école envisagée et de la formation reçue en baccalauréat professionnel



ÉCOLES SPÉCIALISÉES (DURÉE VARIABLE)

- **Établissements** : écoles publiques, privées, consulaires, de nombreux établissements divers
- **Admission** : sur dossiers scolaire et/ou CV/lettre de motivation et/ou concours et/ou entretien par www.parcoursup.fr ou hors Parcoursup
- **Formation professionnalisante dans un domaine particulier d'une durée variable (1 à 8 ans)** : la formation est progressive dans l'acquisition de compétences professionnelles (disciplines générales, enseignements professionnels, stages en entreprise)
- **Modalités de formation** : à temps plein ou en alternance
- **Divers modes d'évaluation en fonction de l'école et du diplôme préparé**

AUTRES FORMATIONS PROFESSIONNALISANTES

Voie qui peut être adaptée en fonction de la formation professionnelle envisagée et de la formation reçue en baccalauréat professionnel





AUTRES FORMATIONS PROFESSIONNALISANTES

- Mention complémentaire (MC) niveau 4 (Baccalauréat) : Accueil dans les transports/Accueil-réception/Animation et gestion de projets dans le secteur sportif/Assistance-conseil vente à distance/Cybersécurité/Services numériques aux organisations
- Certificat d'Aptitude Professionnelle (CAP) niveau 3 : de nombreuses spécialités possibles
- Autres formations professionnalisantes...

PROCÉDURES D'ORIENTATION

PARCOURSUP ou hors PARCOURSUP



- Plateforme nationale de pré-inscription dans l'enseignement supérieur
- [Site d'informations sur les établissements et les formations](#)
- [Calendrier prévisionnel](#) :
 - ✓ Fin décembre 2023 Mise à jour des formations sur le site
 - ✓ Fin janvier 2024 à Mars 2024 Formulation des vœux/Constitution des dossiers
 - ✓ Fin janvier 2024 à fin Mars 2024 Finalisation des dossiers/Confirmation des vœux
 - ✓ Juin 2024 à Juillet 2024 Réponses des établissements et réponses des candidats

HORS PARCOURSUP

- BTS dans les lycées de la Principauté de Monaco : demande d'inscription par le télésevice associé sur le site internet des établissements
- **IUM** : consulter le site de l'établissement, rubrique « admissions »
- **Formations à l'étranger** : démarches personnelles à engager très tôt dans l'année de Terminale
- **Établissements hors PARCOURSUP en France** : consulter le site des admissions de chaque établissement

INSERTION PROFESSIONNELLE

Se préparer à la vie active



INSERTION PROFESSIONNELLE

- **Préparer les outils pour la recherche d'emploi :**
 - CV
 - Lettre de motivation
 - Outils numériques (réseau professionnel/candidature numérique)
- **Identifier des entreprises**
- **Préparer les entretiens d'embauche**

INSERTION PROFESSIONNELLE

- **En Principauté de Monaco :**

- Cellule emploi-jeunes (communes limitrophes, résidents MC, MC)
- Commission d'insertion des diplômés (résidents MC, MC)
- Listes d'entreprises <https://monaco-directory.com/> et www.monacobusinessdirectory.com/fr/

- **En France :**

- Missions locales
- Pôle emploi (France travail)
- Liste d'entreprises www.pagesjaunes.fr et https://fr.kompass.com/d/alpes-maritimes/fr_93_06/